

NEUMÁTICOS

IRONHEAD



An aerial photograph showing a large, dark blue lake on the left side, bordered by a dense forest of green trees. On the right side, a two-lane asphalt road curves through the forest. Two cars are visible on the road: a dark car in the upper right and a light-colored car in the lower right. The overall scene is a natural, scenic landscape.

IRONHEAD

ÍNDICE:

- 4 REFLEX AS IH01**
Neumático touring para todas las temporadas
- 6 VENGEANCE UHP HPD01**
Máximo desempeño para todas las temporadas
- 8 REFLEX AW1**
Neumático para todo tipo de clima
- 10 REFLEX SUV UVD01**
Neumático para SUV + CUV
- 12 THRASHER HT HTD01**
Neumático para camión ligero de carretera
- 14 THRASHER AT IH03**
Neumático todoterreno
- 16 THRASHER RT RTD01**
Neumático para terreno accidentado
- 18 THRASHER LMD**
Entrega de última milla
- 19 IH-ST**
Remolque especializado
- 20 ROAD HAZARD REPLACEMENT PROGRAM**
Programa de sustitución por daños causados por incidentes en la carretera
- 22 WARRANTY**
Garantía



REFLEX AS IH01

NEUMÁTICO TOURING PARA TODAS LAS TEMPORADAS

El Ironhead Reflex AS IH01 es un neumático de viaje para todas las temporadas diseñado para manejo y seguridad excelentes en todas las condiciones de clima. El Reflex IH01 está fabricado con un patrón amplio de la banda de rodadura que cuenta con surcos circunferenciales para dispersar el agua de forma rápida y ofrecer excelente tracción en condiciones húmedas. El compuesto de caucho proporciona conducción silenciosa y cómoda, y el desempeño ofrecido en condiciones húmedas y secas hace del Reflex IH01 la elección perfecta para el uso diario.



Garantía limitada de 60K millas contra el desgaste de la banda de rodadura. Consulte la garantía para obtener más información.

La costilla central con microsurcos en ángulo proporciona estabilidad confiable con tracción mejorada

El diseño de hombro con paso variable balanceado promueve una conducción silenciosa y cómoda

Bloques de banda de rodadura interno con microsurcos completos; diseño para evacuación eficiente de agua que promueve un desempeño húmedo mejorado

Garantía limitada de desgaste de la banda de rodadura de 60,000 millas

Para los detalles completos de la garantía, visite [Garantía](#)

PROGRAMA DE REEMPLAZO POR RIESGO DEL CAMINO



Tamaño	LI/SR	T.D.	O.D.	S.W.	R.W.	UTQG	CARGA MÁXIMA 1X
		32/in.	in.	in.	in.		lbs@psi
175/65R14	82H	10	23	7.0	5.0	420 A A	1047@44
175/70R14	84T	10	24	7.0	5.0	420 A A	1102@44
185/65R14	86H	10	23	7.4	5.5	420 A A	1168@44
195/70R14	91T	10	25	7.9	6.0	420 A A	1356@44
185/70R14	88T	10	24	7.4	5.5	420 A A	1235@44
175/65R15	84H	10	24	7.0	5.0	420 A A	1102@44
185/55R15	82H	10	23	7.6	6.0	420 A A	1047@44
185/60R15	84H	10	24	7.4	5.5	420 A A	1102@44
185/65R15	88H	10	24	7.4	5.5	420 A A	1235@44
195/55R15	85V	10	23	7.9	6.0	420 A A	1135@44
195/60R15	88H	10	24	7.9	6.0	420 A A	1235@44
195/65R15	91H	10	25	7.9	6.0	420 A A	1356@44
205/60R15	91H	10	25	8.2	6.0	420 A A	1356@44
205/65R15	94H	10	25	8.2	6.0	420 A A	1477@44
205/70R15	96T	10	26	8.2	6.0	420 A A	1565@44
215/70R15	98T	10	27	8.7	6.5	420 A A	1653@44
195/50R16	84V	10	24	7.9	6.0	420 A A	1102@44
195/55R16	87H	10	24	7.9	6.0	420 A A	1201@44
205/50R16	87V	10	24	8.4	6.5	420 A A	1201@44
205/55R16	91V	10	25	8.4	6.5	420 A A	1356@44
205/60R16	92V	10	26	8.2	6.0	420 A A	1389@44
205/65R16	95H	10	26	8.2	6.0	420 A A	1521@44
215/55R16	97H XL	10	25	8.9	7.0	420 A A	1609@50
215/60R16	95V	10	26	8.7	6.5	420 A A	1521@44
215/65R16	98T	10	27	8.7	6.5	420 A A	1653@44
225/55R16	99H XL	10	26	9.2	7.0	420 A A	1709@50
225/60R16	98H	10	27	9.0	6.5	420 A A	1653@44
225/65R16	100T	10	27	9.0	6.5	420 A A	1764@44
235/60R16	100V	10	27	9.4	7.0	420 A A	1764@44
235/65R16	103T	10	28	9.4	7.0	420 A A	1929@44
205/50R17	93V XL	10	25	8.4	6.5	420 A A	1433@50
215/45R17	87W	10	25	8.4	7.0	420 A A	1201@44
215/50R17	95V XL	10	26	8.9	7.0	420 A A	1521@50
215/55R17	94V	10	26	8.9	7.0	420 A A	1477@44
215/60R17	96T	10	27	8.7	6.5	420 A A	1565@44
215/65R17	99T	10	28	8.7	6.5	420 A A	1709@44
225/45R17	94W XL	10	25	8.9	7.5	420 A A	1477@50
225/50R17	94V	10	26	9.2	7.0	420 A A	1477@44
225/55R17	97V	10	27	9.2	7.0	420 A A	1609@44
225/60R17	99T	10	28	9.0	6.5	420 A A	1709@44
225/65R17	102T	10	29	9.0	6.5	420 A A	1874@44
235/45R17	94H	10	25	9.3	8.0	420 A A	1477@44
235/55R17	99H	10	27	9.6	7.5	420 A A	1709@44
235/60R17	102V	10	28	9.4	7.0	420 A A	1874@44
225/40R18	92H XL	10	25	9.1	8.0	420 A A	1389@50
225/45R18	95W XL	10	26	8.9	7.5	420 A A	1521@50
225/50R18	95H	10	27	9.2	7.0	420 A A	1521@44
225/60R18	100H	10	29	9.0	6.5	420 A A	1764@44
235/45R18	94V	10	26	9.3	8.0	420 A A	1477@44
235/50R18	97H	10	27	9.6	7.5	420 A A	1609@44
235/55R18	100V	10	28	9.6	7.5	420 A A	1764@44
235/60R18	103H	10	29	9.4	7.0	420 A A	1929@44
245/45R18	100W XL	10	27	9.6	8.0	420 A A	1764@50

VENGEANCE UHP AS HPD01

MÁXIMO DESEMPEÑO PARA TODAS LAS TEMPORADAS

El neumático IRONHEAD VENGEANCE UHP AS HPD01 aprovecha componentes premium con diseño de vanguardia, ofreciendo agarre mejorado, manejo superior y ruido de la carretera mínimo. Disfrute de una experiencia de conducción de alto desempeño con comodidad inigualable y desempeño consistente, ya sea que esté navegando en sus traslados cotidianos o tomando la carretera.



Garantía limitada de 50K millas contra el desgaste de la banda de rodadura. Consulte la garantía para obtener más información.

MANEJO MEJORADO EN TODAS LAS CONDICIONES

Diseño asimétrico de la banda de rodamiento optimizado tanto para caminos secos como húmedos, ofrece frenado y respuesta de la dirección mejorados para un control superior.

DURABILIDAD PROLONGADA

Los compuestos patentados de alto desempeño ofrecen una excelente vida útil de la banda de rodadura, asegurando un desempeño constante durante la vida útil del neumático.

CONDUCCIÓN SUAVE Y SILENCIOSA

Una carcasa recién diseñada mejora la absorción de impactos en la pared lateral y la banda de rodadura, minimizando las vibraciones del camino y reduciendo el ruido.



HÚMEDO



SECO



COMODIDAD



SILENCIO

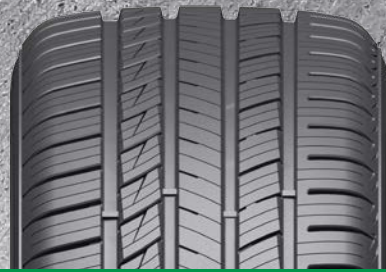


LONGEVIDAD



VENGEANCE

UHP AS HPD01



Tamaño	LI/SR	T.D.	O.D.	S.W.	R.W.	UTQG	CARGA MÁXIMA 1X
		32/in.	in.	in.	in.		lbs@psi
205/45R16	87W XL	10	23.2	8.1	7.0	600 AA	1201@50
205/50R16	87W	10	24.1	8.4	6.5	600 AA	1201@44
205/55R16	91W	10	24.8	8.4	6.5	600 AA	1356@44
215/55R16	97W XL	10	25.1	8.9	7.0	600 AA	1609@50
205/45R17	88W XL	10	24.3	8.1	7.0	600 AA	1235@50
205/50R17	93W XL	10	25.0	8.4	6.0	600 AA	1433@50
215/45R17	91W XL	10	24.5	8.4	7.0	600 AA	1356@50
215/50R17	91V	10	25.4	8.9	7.0	600 AA	1356@44
215/55R17	98W XL	10	26.1	8.9	7.0	600 AA	1653@50
225/45R17	91V	10	25.0	8.9	7.5	600 AA	1356@44
225/50R17	98V XL	10	25.9	9.2	7.0	600 AA	1653@50
225/55R17	101W XL	10	26.8	9.2	7.0	600 AA	1819@50
235/45R17	97W XL	10	25.4	9.3	8.0	600 AA	1609@50
235/50R17	100W XL	10	26.3	9.7	7.5	600 AA	1764@50
235/55R17	103W XL	10	27.2	9.7	7.5	600 AA	1929@50
245/40R17	95V XL	10	24.7	9.8	8.5	600 AA	1521@50
245/45R17	99W XL	10	25.7	9.6	8.0	600 AA	1709@50
215/45R18	93W XL	10	25.5	8.4	7.0	600 AA	1433@50
225/40R18	92W XL	10	24.9	9.1	8.0	600 AA	1389@50
225/45R18	95W XL	10	25.9	8.9	7.5	600 AA	1521@50
225/50R18	99W XL	10	26.9	9.2	7.0	600 AA	1709@50
225/55R18	102W XL	10	27.8	9.2	7.0	600 AA	1874@50
235/40R18	95W XL	10	25.4	9.5	8.5	600 AA	1521@50
235/45R18	98W XL	10	26.3	9.3	8.0	600 AA	1653@50
235/50R18	97W	10	27.3	9.7	7.5	600 AA	1609@44
235/55R18	104W XL	10	28.2	9.7	7.5	600 AA	1984@50
245/40R18	97W XL	10	25.7	9.8	8.5	600 AA	1609@50
245/45R18	100W XL	10	26.7	9.6	8.0	600 AA	1764@50
245/55R18	107W XL	10	28.6	10.0	7.5	600 AA	2149@50
255/35R18	90W	10	25.0	10.2	9.0	600 AA	1323@44
225/40R19	93W XL	10	25.9	9.1	8.0	600 AA	1433@50
225/45R19	92W	10	27.0	8.9	7.5	600 AA	1389@44
225/55R19	103W XL	10	28.8	9.2	7.0	600 AA	1929@50
235/35R19	91W XL	10	25.5	9.5	8.5	600 AA	1356@50
235/40R19	92W	10	26.4	9.5	8.5	600 AA	1389@44
235/50R19	103W XL	10	28.3	9.7	7.5	600 AA	1929@50
235/55R19	105W XL	10	29.2	9.7	7.5	600 AA	2039@50
245/35R19	93W XL	10	25.8	9.8	8.5	600 AA	1433@50
245/40R19	98W XL	10	26.7	9.8	8.5	600 AA	1653@50
245/45R19	102W XL	10	27.7	9.6	8.0	600 AA	1874@50
245/50R19	101W	10	28.7	10.0	7.5	600 AA	1819@44
255/35R19	96W XL	10	26.0	10.2	9.0	600 AA	1565@50
255/40R19	100W XL	10	27.1	10.2	9.0	600 AA	1764@50
255/45R19	104W XL	10	28.1	10.0	8.0	600 AA	1984@50
275/40R19	101W	10	27.7	10.9	9.0	600 AA	1819@44
235/55R20	102W	10	30.2	9.7	7.5	600 AA	1874@44
245/35R20	95W XL	10	26.8	9.8	8.0	600 AA	1521@50
245/40R20	99Y XL	10	27.7	9.8	8.5	600 AA	1709@50
245/45R20	103Y XL	10	28.7	9.6	8.0	600 AA	1929@50
245/50R20	105W XL	10	29.7	10.0	7.5	600 AA	2039@50
255/40R20	101Y XL	10	28.0	10.2	9.0	600 AA	1819@50
255/45R20	105Y XL	10	29.1	10.0	8.5	600 AA	2039@50
275/35R20	102Y XL	10	27.6	10.9	9.0	600 AA	1874@50
275/40R20	106Y XL	10	28.7	10.9	9.5	600 AA	2094@50

REFLEX AW1

NEUMÁTICO PARA TODO TIPO DE CLIMA

El Ironhead Reflex AW1 es una excelente solución todo en uno para regiones con temporadas cambiantes y nieve ocasional. Cuando las temperaturas bajan, el Reflex AW1 mantiene un agarre firme y potencia de frenado confiable gracias a su certificación Three-Peak Mountain Snowflake (3PMSF). Diseñado para un excelente millaje y una conducción suave y cómoda durante todo el año. La tecnología moderna para todo tipo de clima de hoy en día hace al Reflex AW1 una elección confiable para un amplio rango de vehículos para enfrentar de manera confiable a los elementos en cualquier temporada. Agárrase al camino. Conquiste el clima. REFLEX AW1.



Garantía limitada de 60K millas contra el desgaste de la banda de rodadura. Consulte la garantía para obtener más información.

CONVENIENCIA

Sin cambios de neumáticos de temporada y no se requiere espacio de almacenamiento adicional.

RENDIMIENTO

El giro, la estabilidad en carretera y la evacuación de agua mejoran mediante las tres zonas del diseño asimétrico de la banda de rodamiento.

AGARRE AVANZADO PARA TODO TIPO DE CLIMA

La tecnología para todo tipo de clima incluye compuestos de caucho modernos que ofrecen manejo sensible en condiciones cálidas, húmedas y se mantiene flexible cuando la temperatura baja, asegurando una tracción confiable cuando llega el clima de invierno. Certificado 3PMSF



HÚMEDO



SECO



COMODIDAD



SILENCIO



LONGEVIDAD



REFLEX

AW1



Tamaño	LI/SR	T.D.	O.D.	S.W.	R.W.	UTQG	CARGA MÁXIMA 1X
		32/in.	in.	in.	in.		lbs@psi
185/65R15	88H	11	24.4	7.4	5.5	500 AA	1235@44
195/65R15	91H	11	25.0	7.9	6.0	500 AA	1356@44
205/55R16	91V	11	24.9	8.4	6.5	500 AA	1356@44
205/60R16	96V XL	11	25.7	8.2	6.0	500 AA	1565@50
205/65R16	95H	11	26.5	8.2	6.0	500 AA	1521@44
215/55R16	93V	11	25.3	8.9	7.0	500 AA	1433@44
215/60R16	99H XL	11	26.1	8.7	6.5	500 AA	1709@50
215/65R16	102H XL	11	27.0	8.7	6.5	500 AA	1874@50
235/70R16	106H	11	29.0	9.4	7.0	500 AA	2094@44
205/50R17	93V XL	11	25.1	8.4	6.5	500 AA	1433@50
215/45R17	91W XL	11	24.6	8.4	7.0	500 AA	1356@50
215/50R17	95W XL	11	25.5	8.9	7.0	500 AA	1521@50
215/55R17	98V XL	11	26.3	8.9	7.0	500 AA	1653@50
215/60R17	100H XL	11	27.2	8.7	6.5	500 AA	1764@50
215/65R17	103H XL	11	28.0	8.7	6.5	500 AA	1929@50
225/45R17	94V XL	11	25.0	8.9	7.5	500 AA	1477@50
225/50R17	98V XL	11	25.9	9.2	7.0	500 AA	1653@50
225/55R17	101V XL	11	26.8	9.2	7.0	500 AA	1819@50
225/60R17	103H XL	11	27.6	9.0	6.5	500 AA	1929@50
225/65R17	102H	11	28.5	9.0	6.5	500 AA	1874@44
235/55R17	103V XL	11	27.2	9.6	7.5	500 AA	1929@50
235/65R17	108H XL	11	29.1	9.4	7.0	500 AA	2205@50
225/40R18	92V XL	11	25.1	9.1	8.0	500 AA	1389@50
225/45R18	95V XL	11	25.9	8.9	7.5	500 AA	1521@50
225/50R18	99V XL	11	26.9	9.2	7.0	500 AA	1709@50
225/55R18	102V XL	11	27.8	9.2	7.0	500 AA	1874@50
225/60R18	104H XL	11	28.6	9.0	6.5	500 AA	1984@50
235/40R18	95V XL	11	25.4	9.5	8.5	500 AA	1521@50
235/45R18	98W XL	11	26.3	9.3	8.0	500 AA	1653@50
235/50R18	101V XL	11	27.3	9.6	7.5	500 AA	1819@50
235/55R18	104V XL	11	28.1	9.6	7.5	500 AA	1984@50
235/60R18	107V XL	11	29.1	9.4	7.0	500 AA	2149@50
235/65R18	110H XL	11	30.0	9.4	7.0	500 AA	2337@50
245/40R18	97W XL	11	25.7	9.8	8.5	500 AA	1609@50
245/60R18	109H XL	11	29.6	9.8	7.0	500 AA	2271@50
225/55R19	103V XL	11	28.8	9.2	7.0	500 AA	1929@50
235/40R19	96V XL	11	26.4	9.5	8.5	500 AA	1565@50
235/50R19	103W XL	11	28.3	9.6	7.5	500 AA	1929@50
235/55R19	105V XL	11	29.2	9.6	7.5	500 AA	2039@50
245/45R19	102V XL	11	27.7	9.6	8.0	500 AA	1874@50
255/35R19	96V XL	11	26.0	10.2	9.0	500 AA	1565@50
255/40R19	100V XL	11	27.0	10.2	9.0	500 AA	1764@50
235/55R20	105V XL	11	30.2	9.6	7.5	500 AA	2039@50
245/45R20	103V XL	11	28.7	9.6	8.0	500 AA	1929@50
245/50R20	105V XL	11	29.7	10.0	7.5	500 AA	2039@50
255/45R20	105V XL	11	29.1	10.0	8.5	500 AA	2039@50
265/50R20	111V XL	11	30.5	10.9	8.5	500 AA	2403@50
235/65R16C	121/119R LRE	13	28.0	9.4	7.0		3197@83

REFLEX SUV UVDO1

NEUMÁTICO PARA SUV + CUV

Los SUV y los CUV están entre los vehículos más populares en el camino hoy en día. Son vehículos multiuso excelentes con una variedad de opciones de desempeño. El Ironhead Reflex SUV UVDO1 fue desarrollado específicamente pensando en esas necesidades. El Reflex SUV fue diseñado para manejar cargas más pesadas y proporcionar desempeño y tracción mejoradas. Todo en un neumático moderno y estilizado.



Garantía limitada de 60K millas contra el desgaste de la banda de rodadura. Consulte la garantía para obtener más información.

MANEJO

Tapón de nylon reforzado, junto con un diseño de talón alto que ofrece mejor desempeño de manejo a velocidades de carretera y excelente estabilidad de giro.

COMODIDAD

Perfil de neumático optimizado que reduce efectivamente el impacto de las irregularidades del camino. Capas altamente elásticas y suaves reducen la vibración del camino mientras promueven la comodidad de conducción premium.

DESGASTE DE LA BANDA DE RODAMIENTO

La superficie de la banda de rodamiento ancha crea una distribución uniforme de presión, lo cual promueve patrones de desgaste regular y una vida de banda de rodamiento mayor.



HÚMEDO



SECO



COMODIDAD



SILENCIO



LONGEVIDAD



REFLEX

SUV UVDO1



Tamaño	LI/SR	T.D.	O.D.	S.W.	R.W.	UTQG	CARGA MÁXIMA 1X
		32/in.	in.	in.	in.		lbs@psi
215/65R16	98H	10	27.0	8.7	6.5	700 AA	1653@44
215/70R16	100H	10	27.9	8.7	6.5	700 AA	1764@44
225/70R16	103T	10	28.4	8.98	6.5	700 AA	1929@44
235/60R16	100H	10	27.1	9.4	7.0	700 AA	1764@44
245/70R16	107T	10	29.5	9.8	7.0	700 AA	2149@44
255/70R16	111H	10	30.1	10.2	7.5	700 AA	2403@44
265/70R16	112H	10	30.6	10.7	8.0	700 AA	2469@44
215/60R17	96H	10	27.2	8.7	6.5	700 AA	1565@44
225/60R17	99H	10	27.6	9.0	6.5	700 AA	1708@44
225/65R17	102H	10	28.5	9.0	6.5	700 AA	1873@44
235/55R17	99V	10	27.2	9.6	7.5	700 AA	1708@44
235/60R17	102H	10	28.1	9.4	7.0	700 AA	1873@44
235/65R17	104H	10	29.1	9.4	7.0	700 AA	1984@44
245/65R17	107H	10	29.5	9.8	7.0	700 AA	2149@44
255/60R17	106H	10	29.1	10.2	7.5	700 AA	2094@44
265/65R17	112H	10	30.6	10.7	8.0	700 AA	2469@44
225/55R18	98V	10	27.8	9.2	7.0	700 AA	1653@44
225/60R18	100H	10	28.6	9.0	6.5	700 AA	1763@44
235/55R18	100V	10	28.1	9.6	7.5	700 AA	1763@44
235/60R18	107V XL	10	29.1	9.4	7.0	700 AA	2149@50
235/65R18	106H	10	30.0	9.4	7.0	700 AA	2094@44
245/60R18	105H	10	29.6	9.8	7.0	700 AA	2039@44
255/55R18	109V XL	10	29.0	10.4	8.0	700 AA	2270@50
255/65R18	111T	10	31.1	10.2	7.5	700 AA	2403@44
265/60R18	110H	10	30.5	10.7	8.0	700 AA	2336@44
225/55R19	99V	10	28.8	9.2	7.0	700 AA	1708@44
235/50R19	103V XL	10	28.3	9.6	7.5	700 AA	1929@50
235/55R19	105V XL	10	29.2	9.6	7.5	700 AA	2039@50
245/55R19	103V	10	29.6	10.0	7.5	700 AA	1929@44
255/50R19	107V XL	10	29.1	10.4	8.0	700 AA	2149 @50
255/55R19	111V XL	10	30.0	10.4	8.0	700 AA	2403@50
265/50R19	110V XL	10	29.5	10.9	8.5	700 AA	2337@50
235/55R20	105V XL	10	30.2	9.6	7.5	700 AA	2039@50
245/50R20	102V	10	29.7	10.0	7.5	700 AA	1874@44
255/55R20	110V XL	10	31.0	10.4	8.0	700 AA	2337@50
265/50R20	107H	10	30.5	10.9	8.5	700 AA	2149@44
275/40R20	106W XL	10	28.7	10.9	9.5	700 AA	2094@50
265/40R21	105W XL	10	29.3	10.7	9.5	700 AA	2039@50
275/40R21	107W XL	10	29.6	10.9	9.5	700 AA	2149@50
275/45R21	110W XL	10	30.7	10.7	9.0	700 AA	2337@50
285/40R21	109W XL	10	30.0	11.4	10.0	700 AA	2271@50
295/35R21	107W XL	10	29.1	11.9	10.5	700 AA	2149@50
315/40R21	115W XL	10	30.9	12.6	11.0	700 AA	2679@50

THRASHER H/T HTD01

NEUMÁTICO PARA CAMIÓN LIGERO DE CARRETERA

El Thrasher H/T es para aquellos que prefieren que su vehículo opere con una conducción silenciosa y cómoda en su transporte diario o al cargarse para el trabajo y la diversión. El Thrasher H/T cuenta con bloques de banda de rodamiento de tamaño generoso para tracción y un patrón escalonado con huecos reducidos para atenuar el ruido del camino. Desempeño durable, cómodo y consistente son atributos confiables con el Ironhead Thrasher H/T.



Garantía limitada de 50K/60K millas contra el desgaste de la banda de rodadura. Consulte la garantía para obtener todos los detalles.

DESEMPEÑO CONFIABLE

La superficie de la banda de rodamiento amplia está diseñada con múltiples microsurcos para tracción húmeda y seca, manejo predecible y mejor desempeño de frenado.

DURABILIDAD

La tecnología de mezclado avanzada usada para diseñar compuestos de caucho patentados permite que los rellenos se distribuyan uniformemente para evitar el desgaste irregular y mejorar la durabilidad.

COMODIDAD

El diseño de hombro incorpora un diseño de barra de acoplamiento que incrementa la estabilidad del manejo y reduce el ruido del camino.



HÚMEDO



SECO



COMODIDAD



SILENCIO



LONGEVIDAD



THRASHER

H/T HTD01



Tamaño	PR	LI/SR	T.D.	O.D.	S.W.	R.W.	UTQG	CARGA MÁXIMA 1X	CARGA MÁXIMA 2X
			32/in.	in.	in.	in.		lbs@psi	lbs@psi
235/75R15		105T	11	29.0	9.4	7.0	700 A A	2039@44	
235/70R16		106T	11	28.9	9.3	6.5	700 A A	2094@44	
245/75R16		111T	11	30.9	9.3	6.5	700 A A	2403@44	
265/75R16		116T	11	30.6	9.8	7.0	700 A A	2756@44	
235/75R17		109T	11	30.5	9.8	7.0	700 A A	2271@44	
245/70R17		110T	11	32.1	10.2	7.5	700 A A	2337@44	
265/70R17		115T	11	31.5	10.7	8.0	700 A A	2679@44	
255/70R18		113T	11	31.7	10.7	8.0	700 A A	2535@44	
265/65R18		114T	11	31.7	10.5	7.5	700 A A	2601@44	
275/65R18		116T	11	31.9	11.2	8.5	700 A A	2756@44	
275/55R20	XL	117T	11	33.0	11.0	8.0	700 A A	2833@50	
275/60R20		115T	11	32.1	11.0	8.0	700 A A	2679@44	
285/45R22	XL	114H	11	32.1	11.0	9.5	700 A A	2601@50	
275/50R22	SL	111H	11	32.9	11.2	8.5	700 A A	2403@44	
31X10.50R15LT	6PR	109R	14	30.5	10.6	8.5		2270@50	
LT215/85R16	10PR	115/112R	14	30.4	8.5	6.0		2680@80	2470@80
LT225/75R16	10PR	115/112R	14	29.3	8.8	6.0		2680@80	2470@80
LT235/85R16	10PR	120/116R	14	31.8	9.3	6.5		3042@80	2778@80
LT245/75R16	10PR	120/116R	14	31.7	9.3	6.5		3042@80	2778@80
LT265/75R16	10PR	123/120R	14	30.6	9.8	7.0		3415@80	3085@80
LT235/80R17	10PR	120/117R	14	30.5	9.8	7.0		3085@80	2835@80
LT245/70R17	10PR	119/116S	14	31.5	9.8	7.0		3000@80	2755@80
LT245/75R17	10PR	121/118S	14	31.7	10.7	8.0		3195@80	2910@80
LT265/70R17	10PR	123/120S	14	32.6	10.7	8.0		3415@80	3085@80
LT265/70R18	10PR	124/121S	14	31.7	10.5	7.5		3525@80	3195@80
LT275/65R18	10PR	123/120S	14	32.1	11.0	8.0		3415@80	3085@80
LT275/70R18	10PR	125/122S	14	34.1	11.0	8.0		3640@80	3305@80
LT275/65R20	10PR	126/123S	14	33.2	11.0	8.0		3750@80	3415@80

THRASHER A/T IH03

NEUMÁTICO TODOTERRENO

El Ironhead Thrasher A/T IH03 es un neumático todoterreno (A/T) excelente para conductores de camionetas ligeras, vehículos utilitarios deportivos (SUV) y crossover. El patrón de banda de rodamiento innovador y la pared lateral agresiva significan que puede manejar su transporte diario o su aventura de fin de semana fuera del camino. El Thrasher A/T IH03 está fabricado para durar y está diseñado pensando en la comodidad, así que ya sea que esté de viaje o que busque la aventura de salir del camino, estos neumáticos proporcionan una conducción suave y silenciosa. Los hombros amplios proporcionan una excelente tracción en condiciones húmedas y el protector del aro agrega un nivel de protección adicional para sus ruedas.



Garantía limitada de 50K millas contra el desgaste de la banda de rodadura. Consulte la garantía para obtener más información.



Servicio de invierno intenso; la certificación 3PMSF denomina a un verdadero neumático de invierno, y cumple con múltiples requerimientos de servicio para nueve de los estándares RMA/RAC.

DISEÑO DE GAJOS DE ÁNGULO MÚLTIPLE

Optimiza la tracción mientras que ofrece buenos modales de camino al mismo tiempo.

Gajos de hombros ondulados festoneados

Proporcionan tracción máxima en ambientes de terreno fuera del camino y de tierra suelta

GAJOS ESCALONADOS Y EYECTORES DE PIEDRAS

Promueven la autolimpieza y protección adicional sin importar qué camino o sendero se tome.



THRASHER

A/T IH03



Tamaño	PR	LI/SR	T.D.	O.D.	S.W.	R.W.	UTQG	CARGA MÁXIMA 1X	CARGA MÁXIMA 2X
				32/in.	in.	in.	in.	lbs@psi	lbs@psi
235/75R15		105T	11	29.0	9.4	7.0	700 A A	2039@44	
235/70R16		106T	11	28.9	9.3	6.5	700 A A	2094@44	
245/75R16		111T	11	30.9	9.3	6.5	700 A A	2403@44	
265/75R16		116T	11	30.6	9.8	7.0	700 A A	2756@44	
225/60R17		99T	13	27.6	9.0	6.5	700 A A	1709@44	
225/65R17	XL	106T	13	28.5	9.0	6.5	700 A A	2094@50	
235/75R17		109T	11	30.5	9.8	7.0	700 A A	2271@44	
245/70R17		110T	11	32.1	10.2	7.5	700 A A	2337@44	
265/70R17		115T	11	31.5	10.7	8.0	700 A A	2679@44	
235/60R18	XL	107T	13	29.1	9.4	7.0	700 A A	2149@50	
255/70R18		113T	11	31.7	10.7	8.0	700 A A	2535@44	
265/65R18		114T	11	31.7	10.5	7.5	700 A A	2601@44	
275/65R18		116T	11	31.9	11.2	8.5	700 A A	2756@44	
275/55R20	XL	117T	11	33.0	11.0	8.0	700 A A	2833@50	
275/60R20		115T	11	32.1	11.0	8.0	700 A A	2679@44	
275/50R22	XL	115T	13	32.8	11.2	8.5	700 A A	2679@50	
285/45R22	XL	114H	13	32.1	11.2	9.5	700 A A	2601@50	
31X10.50R15LT	6PR	109R	14	30.5	10.6	8.5		2270@50	
33x12.50R20LT	10PR	114S	16	32.5	12.5	10.0		2600@65	
35x12.50R20LT	10PR	121R	16	34.5	12.5	10.0		3195@65	
LT215/85R16	10PR	115/112R	14	30.4	8.5	6.0		2680@80	2470@80
LT225/75R16	10PR	115/112R	14	29.3	8.8	6.0		2680@80	2470@80
LT235/85R16	10PR	120/116R	14	31.8	9.3	6.5		3042@80	2778@80
LT245/75R16	10PR	120/116R	14	31.7	9.3	6.5		3042@80	2778@80
LT265/75R16	10PR	123/120R	14	30.6	9.8	7.0		3415@80	3085@80
LT235/80R17	10PR	120/117R	14	30.5	9.8	7.0		3085@80	2835@80
LT245/70R17	10PR	119/116S	14	31.5	9.8	7.0		3000@80	2755@80
LT245/75R17	10PR	121/118S	14	31.7	10.7	8.0		3195@80	2910@80
LT265/70R17	10PR	123/120S	14	32.6	10.7	8.0		3415@80	3085@80
LT315/70R17	10PR	126/123S	16	34.4	12.7	9.5		3750@65	3415@65
LT265/70R18	10PR	124/121S	14	31.7	10.5	7.5		3525@80	3195@80
LT275/65R18	10PR	123/120S	14	32.1	11.0	8.0		3415@80	3085@80
LT275/70R18	10PR	125/122S	14	34.1	11.0	8.0		3640@80	3305@80
LT275/65R20	10PR	126/123S	14	33.2	11.0	8.0		3750@80	3415@80
LT305/55R20	10PR	121/118R	16	33.2	12.4	9.5		3195@65	2910@65

THRASHER R/T RTD01

NEUMÁTICO PARA TERRENOS ACCIDENTADOS

El Ironhead Thrasher R/T RTD01 está listo para enfrentar el pavimento y más allá. Con un balance perfecto entre durabilidad fuera del camino y desempeño en el camino, convirtiéndolo en una elección versátil para aquellos que disfrutan de una combinación de ambos mundos. Diseñado cuidadosamente con el mismo nivel de atención y calidad en la capacidad de conducción, esto es muy evidente en la apariencia de este neumático R/T. Mejorando la apariencia general de su vehículo, las hendiduras de pared lateral por sí solas serán un tema de conversación cuando su vehículo esté estacionado. El neumático Thrasher RT está diseñado específicamente para ofrecer una tracción y un manejo excelentes en varios tipos de terreno, haciéndolo ideal para aquellos que disfrutan de explorar distintos tipos de paisajes.



Garantía limitada de 50K millas contra el desgaste de la banda de rodadura. Consulte la garantía para obtener más información.



Servicio de invierno intenso; la certificación 3PMSF denomina a un verdadero neumático de invierno, y cumple con múltiples requerimientos de servicio para nueve de los estándares RMA/RAC.

PROFUNDIDADES DE LA BANDA DE RODAMIENTO

Profundidad de la banda de rodamiento, 16/32-18/32. Las agresivas hendiduras de la pared lateral proporcionan la estética deseada y la oferta funcional de durabilidad cuando el terreno lo demanda.

UN NEUMÁTICO PARA TODO EL AÑO

Certificado 3 Peak Mountain Snowflake (3PMS) para desempeño en condiciones intensas de nieve. Los tamaños LT también están preparados para tornillos.

DISEÑO DE BANDA DE RODAMIENTO OPTIMIZADA

La sección de contacto optimizada de la banda de rodamiento asegura la estabilidad del vehículo. Los bloques de la banda de rodamiento en ángulo estratégicos promueven la comodidad de viaje con una reducción en el ruido del camino. Los gajos de hombro ondulados festoneados con eyectores de piedras maximizan la tracción mientras remueven continuamente los desechos en los huecos.



HÚMEDO



SECO



COMODIDAD



SILENCIO



LONGEVIDAD



THRASHER

R/T RTD01



Tamaño	PR	LI/SR	T.D.	O.D.	S.W.	R.W.	UTQG	CARGA MÁXIMA 1X	CARGA MÁXIMA 2X
			32/in.	in.	in.	in.		lbs@psi	lbs@psi
265/70R17		115T	16	31.7	10.7	8.0	600 A B	2679@44	
255/70R18	XL	116T	16	32.1	10.2	7.5	600 A B	2756@50	
265/60R18	XL	114S	16	30.5	10.7	8.0	600 A B	2601@50	
265/65R18	XL	116T	16	31.5	10.7	8.0	600 A B	2756@50	
265/70R18		116S	16	32.6	10.7	8.0	600 A B	2756@44	
275/65R18	XL	116T	16	32.1	11.0	8.0	600 A B	2756@50	
265/50R20	XL	111T	16	30.5	10.9	8.5	600 A B	2403@50	
275/55R20	XL	117T	16	31.9	11.2	8.5	600 A B	2833@50	
275/60R20	XL	116T	16	33.0	11.0	8.0	600 A B	2756@50	
285/45R22	XL	114Q	16	32.1	11.2	9.5	600 A B	2601@50	
LT245/70R17	10PR	119/116Q	18	30.6	9.8	7.0		3000@80	2755@80
LT245/75R17	10PR	121/118Q	18	31.7	9.8	7.0		3195@80	2910@80
LT265/70R17	10PR	123/120Q	18	31.7	10.7	8.0		3415@80	3085@80
LT285/70R17	10PR	126/123Q	18	32.8	11.5	8.5		3750@80	3415@80
LT265/65R18	10PR	122/119Q	18	31.5	10.7	8.0		3305@80	3000@80
LT265/70R18	10PR	124/121Q	18	32.6	10.7	8.0		3525@80	3195@80
LT275/65R18	10PR	123/120Q	18	32.1	11.0	8.0		3415@80	3085@80
LT275/70R18	10PR	125/122Q	18	33.2	11.0	8.0		3640@80	3305@80
LT275/55R20	10PR	120/117Q	18	31.9	11.2	8.5		3085@80	2835@80
LT275/60R20	10PR	123/120Q	18	33.0	11.0	8.0		3415@80	3085@80
LT275/65R20	10PR	126/123Q	18	34.1	11.0	8.0		3750@80	3415@80
LT305/55R20	12PR	125/122Q	18	33.2	12.4	9.5		3640@80	3305@80
33x12.50R17LT	10PR	120Q	18	32.8	12.5	10.0		3085@65	
35x12.50R17LT	10PR	125Q	18	34.8	12.5	10.0		3640@80	
37x12.50R17LT	8PR	124Q	18	36.5	12.5	10.0		3525@80	
33x12.50R18LT	12PR	122Q	18	32.8	12.5	10.0		3305@80	
35x12.50R18LT	12PR	128Q	18	34.8	12.5	10.0		3970@80	
37x12.50R18LT	10PR	128Q	18	36.5	12.5	10.0		3968@76	
33x12.50R20LT	12PR	119Q	18	32.8	12.5	10.0		3000@80	
35x12.50R20LT	12PR	125Q	18	34.8	12.5	10.0		3640@80	
35x13.50R20LT	12PR	126Q	18	34.5	13.6	11.0		3750@80	
37x12.50R20LT	10PR	126Q	18	36.5	12.5	10.0		3750@80	
33x12.50R22LT	12PR	114Q	18	32.5	12.5	10.0		2600@80	
35x12.50R22LT	12PR	121Q	18	34.5	12.5	10.0		3195@80	
37x12.50R22LT	12PR	127Q	18	36.5	12.5	10.0		3860@80	
37x13.50R22LT	12PR	128Q	18	36.5	13.6	11.0		3970@80	

THRASHER LMD

ENTREGA DE ÚLTIMA MILLA

Los vehículos de entrega de última milla (LMD) se han vuelto muy comunes tanto en ubicaciones de negocios como residenciales. Los vehículos LMD son resistentes con los neumáticos con múltiples paradas, arranques y giros como parte de su día a día. Diseñados y probados como un neumático durable y confiable, el Thrasher LMD sobrepasa el desafío de estos vehículos y sus ambientes de trabajo diarios.



CARACTERÍSTICAS

- Los protectores de pared lateral proporcionan protección adicional contra la fricción contra banquetas.
- La profundidad de 13/32 de la banda de rodamiento asegura la longevidad.
- Huella más ancha para estabilidad mejorada.
- La fabricación reforzada de 10 capas incrementa la capacidad de carga por encima de tamaños LT comparables

Tres tallas representan el

90%

del mercado y registraron un crecimiento del 16 % en 2023

EL MERCADO TOTAL DE LMD SIGUE CRECIENDO EN EE. UU.: UN

10%

respecto a 2022

*Nota: 225/75R16C LCC = 3197 lbs vs. LT225/75R16 10PR = 2680 lbs

* Fuente: Envíos de USTMA PLT – 2023 frente a 2022

Tamaño	PR	LI/SR	T.D.	O.D.	S.W.	R.W.	CARGA MÁXIMA 1X	CARGA MÁXIMA 2X
			32/in.	in.	in.	in.	lbs@psi	lbs@psi
195/75R16C	8PR	107/105R	13	27.48	7.70	5.5	2149@69	2039@69
225/75R16C	10PR	121/120R	13	29.29	8.78	6.0	3197@83	3086@83
235/65R16C	10PR	121/119R	13	28.03	9.45	7.0	3197@83	2998@83

IH-ST

NEUMÁTICO RADIAL ST DE ESPECIALIDAD PARA REMOLQUES

El Ironhead IH-ST es un neumático especial para remolques, diseñado para aplicaciones de remolque. Gracias a su fabricación radial, el Ironhead IH-ST está diseñado para ofrecer una larga vida útil y una estabilidad de remolque superior.

APLICACIONES

- Remolques utilitarios
- Remolques para barcos
- Remolques para vehículos recreativos

CARACTERÍSTICAS DEL NEUMÁTICO

- La fabricación radial le proporciona resistencia y durabilidad
- La banda de rodamiento está diseñada para reducir la acumulación excesiva de calor
- El diseño de la banda de rodamiento permite conducción estable y silenciosa
- Compuesto de caucho diseñado para proporcionar baja resistencia al rodado



Tamaño	PR	LI	T.D.	S.R.	O.D.	S.W.	R.W.	CARGA MÁXIMA 1X	CARGA MÁXIMA 2X	AP
			32/in.	in.	in.	in.	in.	lbs@psi	lbs@psi	
ST175/80R13	6	91/87	10	L	24	7	5J	1,360	1,200	50
ST205/75R14	6	100/96	10	L	26.1	8	5 1/2J	1,760	1,570	50
ST215/75R14	6	102/98	10	L	26.7	8.5	6J	1,870	1,650	50
ST205/75R15	8	107/102	10	L	27.1	8	5 1/2J	2,150	1,870	65
ST225/75R15	10	117/112	10	L	28.3	8.8	6J	2,830	2,470	80
ST235/80R16	10	124/120	10	L	30.8	9.3	6 1/2J	3,520	3,080	80
ST235/85R16	12	128/124	10	L	31.7	9.3	6 1/2J	3,970	3,525	80

PROGRAMA DE SUSTITUCIÓN POR DAÑOS CAUSADOS POR ACCIDENTES DE TRÁFICO

Ironhead Tire ofrece un programa de reemplazo gratuito y limitado por daños en la carretera, aplicable a todos los modelos de neumáticos Ironhead para turismos y camionetas ligeras. Este programa es un gesto de buena voluntad y no garantiza que su neumático no falle debido a daños en la carretera. Este programa de reemplazo gratuito por daños en la carretera solo aplica durante los primeros 3/32 de la banda de rodadura original o dos años a partir de la fecha de compra, lo que ocurra primero. Ironhead reemplazará el neumático irreparable por un neumático Ironhead nuevo similar. El montaje, el balanceo y los impuestos aplicables son responsabilidad del consumidor. Una vez que un neumático se desgasta más allá de los primeros 3/32, o más de dos años a partir de la fecha de compra, este programa de daños en la carretera queda anulado. Los neumáticos reparables siempre deben repararse a cargo del propietario del vehículo.



El programa de reemplazo de neumáticos dañados por riesgos en carretera se aplica a todos los neumáticos comprados después del 1 de enero de 2025. (Los neumáticos comprados antes del 1 de enero de 2025 no califican para este programa).



GARANTÍA LIMITADA IRONHEAD USA

Todas las garantías de los neumáticos Ironhead deben enviarse a través del punto de compra.

NEUMÁTICOS DE CAMIONETAS DE PASAJEROS Y LIGERAS

Esta garantía limitada/política de ajuste proporciona el reemplazo de neumáticos bajo condiciones especificadas. Esta política aplica a neumáticos Ironhead usados en servicio normal en carretera (aplicaciones comerciales excluidas) que muestre condiciones garantizadas. Los neumáticos que queden inservibles o desgastados debido a descuido o maltrato están excluidos de la cobertura de la garantía Ironhead.

ESTA ES LA ÚNICA GARANTÍA EXPRESA HECHA POR SAILUN TIRE AMERICAS; NINGÚN EMPLEADO, VENDEDOR, DISTRIBUIDOR O REPRESENTANTE TIENE LA AUTORIDAD DE HACER ALGUNA GARANTÍA, DECLARACIÓN, PROMESA O ACUERDO QUE DE ALGUNA FORMA SEA DIFERENTE A LOS TÉRMINOS O LAS CONDICIONES ESTABLECIDOS EN ESTA GARANTÍA LIMITADA.

ELEGIBILIDAD PARA GARANTÍA

Esta garantía aplica a cada neumático de reemplazo para automóvil de pasajeros o camioneta ligera con el nombre de la marca Ironhead y el número de serie de identificación completo del Departamento de transporte mientras es operado en uso normal de carretera (aplicaciones comerciales excluidas) en los Estados Unidos. Estos neumáticos están cubiertos por esta garantía durante la vida de la banda de rodamiento útil original (la profundidad de la banda de rodamiento original hasta el nivel de los indicadores de desgaste de la banda de rodamiento moldeados a 2/32 de pulgada) dentro de 60 meses a partir de la fecha de compra (prueba de compra requerida), o si la fecha de compra no está disponible, la cobertura será de 60 meses a partir de la fecha de fabricación. La garantía aplica solo al comprador original del neumático y no es transferible a ningún tercero. Este periodo de tiempo no representa la vida útil de los neumáticos cubiertos por esta garantía.

LO QUE NO ESTÁ GARANTIZADO

Neumáticos que han quedado inútiles por los siguientes motivos:

- Reparaciones incorrectas o reparaciones que han fallado. Las reparaciones incorrectas anularán esta garantía limitada.
- Mantenimiento incorrecto, que puede incluir: inflado incorrecto u otros abusos de mantenimiento
- Uso incorrecto u operaciones como exceso de velocidad, tamaño de neumático y/o especificación incorrectos.
- Procedimiento de montaje/desmontaje incorrectos, desbalance del ensamble de neumático/rueda.
- Irregularidades mecánicas en el vehículo o en la rueda, como ensamblajes de rueda curvos, desalineación, componentes desgastados o defectuosos.
- Arqueo/agrietamiento por clima o fallas después de cuatro años (48 meses) desde la fecha de fabricación.
- Accidente corrosión, vandalismo, incendio o daños ocasionados por contaminación por petróleo u otros productos químicos.
- Neumáticos usados en aplicaciones comerciales como taxis, vehículos de transporte y repartidores.
- El desgaste irregular de la banda de rodamiento, o desgaste (más allá de 2/32 restantes de profundidad de neumático) no está cubierto bajo la garantía limitada Blackhawk
- Lesiones por peligros de la carretera o daños causados por obstáculos o desechos, como cortes, punciones (ya sea que puedan repararse o no), desgarrar, magulladuras, rasgaduras, abrasiones o rupturas por impacto (ya sea que puedan repararse o no), etc.

EXCLUSIONES ADICIONALES

- Materiales agregados como rellenos, selladores, sustancias balanceadoras y tratamientos de neumático externos. Si el material añadido es la causa de la falla, la garantía se considerará anulada.
- Los neumáticos enviados por quejas de perturbación de conducción después de 25 % (2/32") de desgaste de la banda de rodamiento.
- Neumáticos de vehículos registrados u operados fuera de los Estados Unidos.
- Neumáticos no comprados en los Estados Unidos mediante el canal de distribución de Sailun Tire Americas.
- Neumáticos comprados como usados.
- Neumáticos marcados por Ironhead para indicar una clasificación especial en el momento de la compra, como "NA" (no ajustable) o neumáticos alterados por muescas o pulido.
- Neumáticos usados en vehículos en aplicaciones de carreras o especiales.
- Neumáticos que queden inservibles debido a cadenas para nieve o tornillos.
- Puntos planos debido a almacenamiento incorrecto u ocasionados por un bloqueo de freno.

* Nota: Los daños indirectos mencionados previamente pueden no aplicar a usted con base a las limitaciones estatales individuales.

LO QUE ESTÁ GARANTIZADO

Neumáticos que hayan quedado inservibles por motivos distintos a los mencionados previamente, dentro de 48 meses posteriores a la fecha de fabricación o 60 meses después de la fecha de compra (prueba de compra requerida) durante su vida útil de banda de rodamiento; los neumáticos serán reemplazados de acuerdo con esta garantía.

GARANTÍA DE MILLAJE LIMITADO

MODELO	DEFECTOS/MATERIALES	NO. DE MESES	PROTECCIÓN DE VIDA ÚTIL DE BANDA DE RODAMIENTO	KM/MESES
REFLEX AS IH01	SI	60	SI	60K/60
VENGENCE UHP HPD01	SI	60	SI	50K/60
REFLEX AW1	SI	60	SI	60K/60
REFLEX SUV UVD01	SI	60	SI	60K/60
THRASHER HT HTD01-Neumáticos LT	SI	60	SI	50K/60
THRASHER HT HTD01-Neumáticos de métrica P	SI	60	SI	60K/60
THRASHER AT IH03	SI	60	SI	50K/60
THRASHER RT RTD01	SI	60	SI	50K/60
THRASHER LMD	SI	60	NO	-
IH-ST	SI	60	NO	-

Nota: todos los modelos de neumáticos, los montajes escalonados de los vehículos tienen la mitad del kilometraje para los neumáticos traseros si el tamaño es diferente al de los neumáticos delanteros.

Neumáticos selectos Ironhead son asignados a una garantía de millaje limitado que protege al consumidor contra desgaste prematuro de la banda de rodamiento. Si un neumático alcanza su "vida útil de la banda de rodamiento" antes de la protección de millaje definida, se emitirá al consumidor un reemplazo de neumático Ironhead sobre una base prorrateada, lo cual quiere decir que el consumidor será responsable por un porcentaje del costo de reemplazo. Para mantener la protección de millaje limitado, todos los neumáticos deben inflarse, balancearse, rotarse y alinearse correctamente según lo recomiende el fabricante del vehículo. Todas las reclamaciones deben acompañarse por el recibo de compra original, además de recibos de todos los servicios a tiempo proporcionados. Bajo todas las circunstancias, el costo de montar, balancear y cualquier otro costo de servicio, incluyendo impuestos aplicables y cuotas de eliminación, debe pagarlo el cliente.

INTERVALOS Y PATRONES DE ROTACIÓN DE NEUMÁTICOS APROBADOS

El propósito de rotar los neumáticos regularmente es alargar su vida útil al lograr un desgaste más uniforme para todos los neumáticos en un vehículo. Antes de rotar los neumáticos, consulte siempre el manual del propietario para las recomendaciones de rotación para vehículos específicos. Si no se especifica un periodo de rotación, los neumáticos deben rotarse, como mínimo, cada 6,000 millas o a cualquier señal de desgaste irregular. La primera rotación es la más importante. Rotar los neumáticos como se recomienda por el fabricante del vehículo o de los neumáticos ayudará a balancear el desgaste en cada neumático y a extender la vida de todo el conjunto. Tales neumáticos incluyen: "Repuestos de uso temporal", neumáticos unidireccionales y neumáticos con diseños de banda de rodamiento asimétricas. Además, algunos vehículos pueden tener neumáticos de tamaños distintos montados en los ejes frontal y trasero, y estos tamaños de neumáticos distintos tienen restricciones de rotación. Verifique el manual del propietario para ver las recomendaciones de rotación correctas para estos casos especiales. Al rotar los neumáticos, la presión de inflado debe ajustarse para las nuevas posiciones de los neumáticos de acuerdo con las cargas reales en esa posición de la rueda y con las recomendaciones del fabricante del vehículo. Los neumáticos inflados por debajo o por encima de la especificación producirán manejo inadecuado, desgaste irregular de la banda de rodamiento y mayor consumo de combustible. Si los neumáticos muestran desgaste irregular, pida a la persona de servicio que verifique y corrija cualquier desalineación, desbalanceo u otro problema mecánico antes de la rotación.

POLÍTICA DE AJUSTES

En neumáticos para camionetas de pasajeros y ligeras cuando la banda de rodamiento que puede usarse y esté desgastada 25 % (2/32 ") o menos, y se encuentre una condición cubierta por la garantía, se reemplazará el neumático con un Ironhead compatible sin costo. Los neumáticos de reemplazo serán montados y balanceados con costo para el propietario. Otros costos de servicio como rotación de los neumáticos, alineación o impuestos aplicables debe pagarlos el cliente. Cuando un neumático está desgastado más allá de un periodo especificado para un reemplazo gratuito y se encuentra una condición cubierta por la garantía, el cliente debe pagar el costo de un neumático Ironhead comparable para camioneta de pasajeros o ligera de forma prorrateada. El distribuidor debe determinar este costo multiplicando el porcentaje de banda de rodamiento desgastada que puede usarse por el precio de venta de menudeo (Precio de venta sugerido x 80 %) del neumático en el momento del reemplazo por garantía. El costo de montar, balancear o cualquier otro costo de servicio o de impuestos aplicables debe pagarlos el cliente.

NEUMÁTICOS
IRONHEAD



[IRONHEADTIREUSA.COM](https://www.ironheadtireusa.com)

SEDE CENTRAL: 9610 OOLTEWAH INDUSTRIAL RD, OOLTEWAH, TN 37363, USA TEL: (289) 499-3240 | TOLL FREE: 1-855-499-3240

V5.26U